

Note d'information sur les centrales intrusion



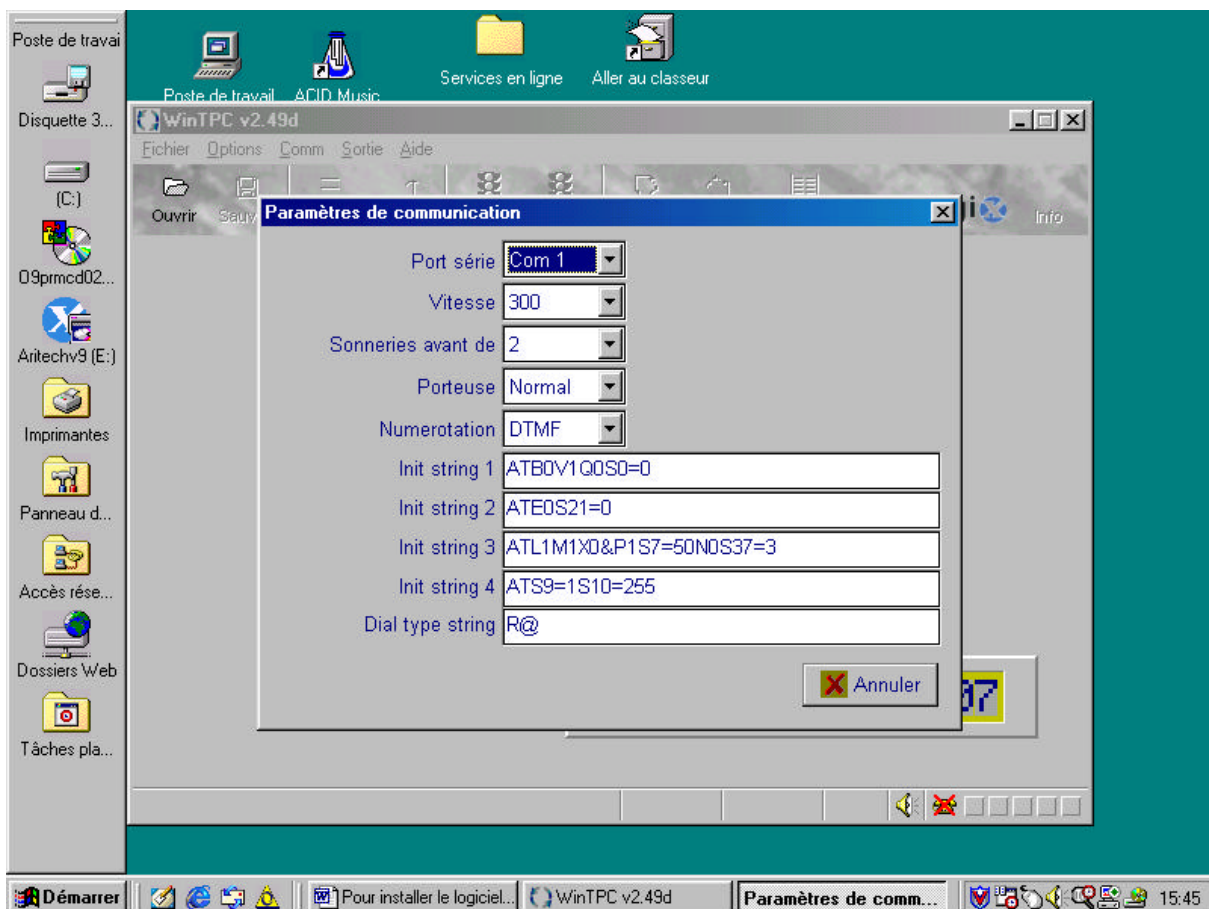
Note No :
Objet : Utilisation de WinTPC Vers. 2.52
Date : jeudi 25 janvier 2001

But : Installation et utilisation du logiciel WinTPC.

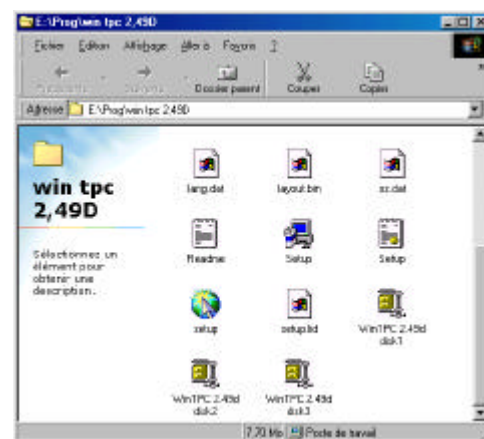
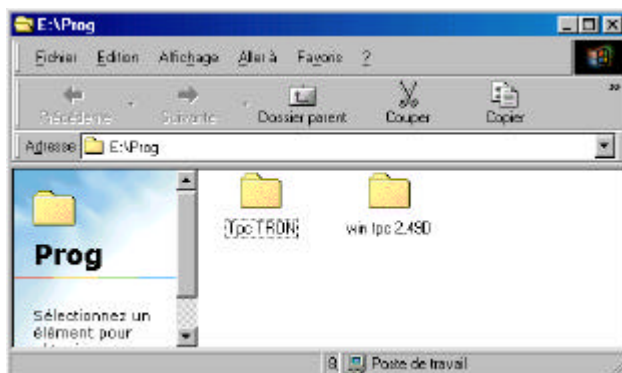
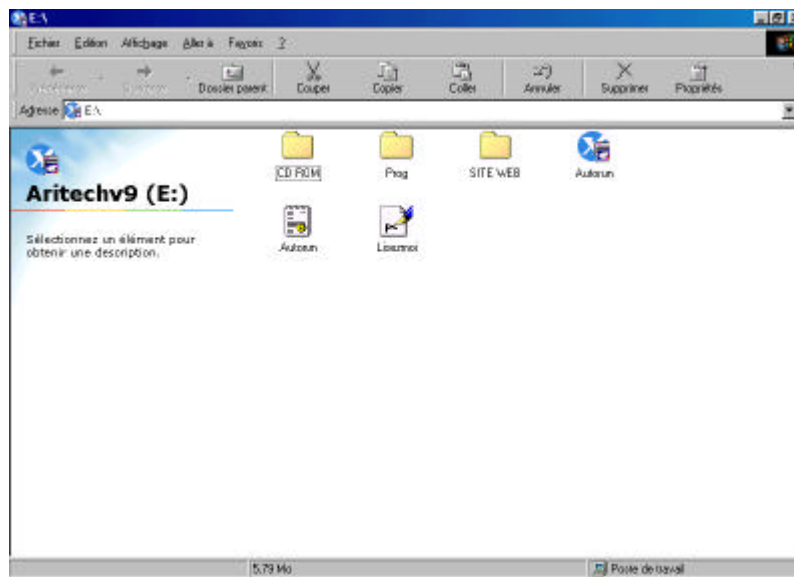
Voici quelques informations pour pouvoir installer le logiciel et des explications sur les fonctions du logiciel.

Il est à noter que le logiciel WinTPC doit être fournis soit avec un modem Tron ou bien avec la carte MPI232 pour un bon fonctionnement.

La configuration du modem Tron est la suivante :



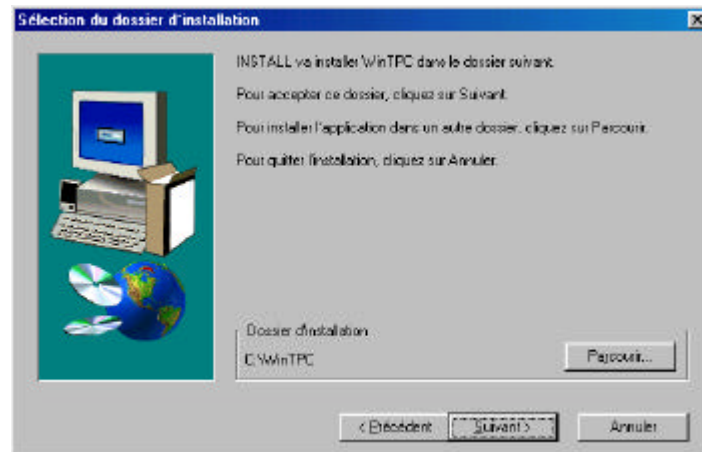
Pour installer le logiciel Win TPC, il faut ouvrir le CD ROM par l'explorateur de windows. Puis ouvrir le dossier WinTPC.



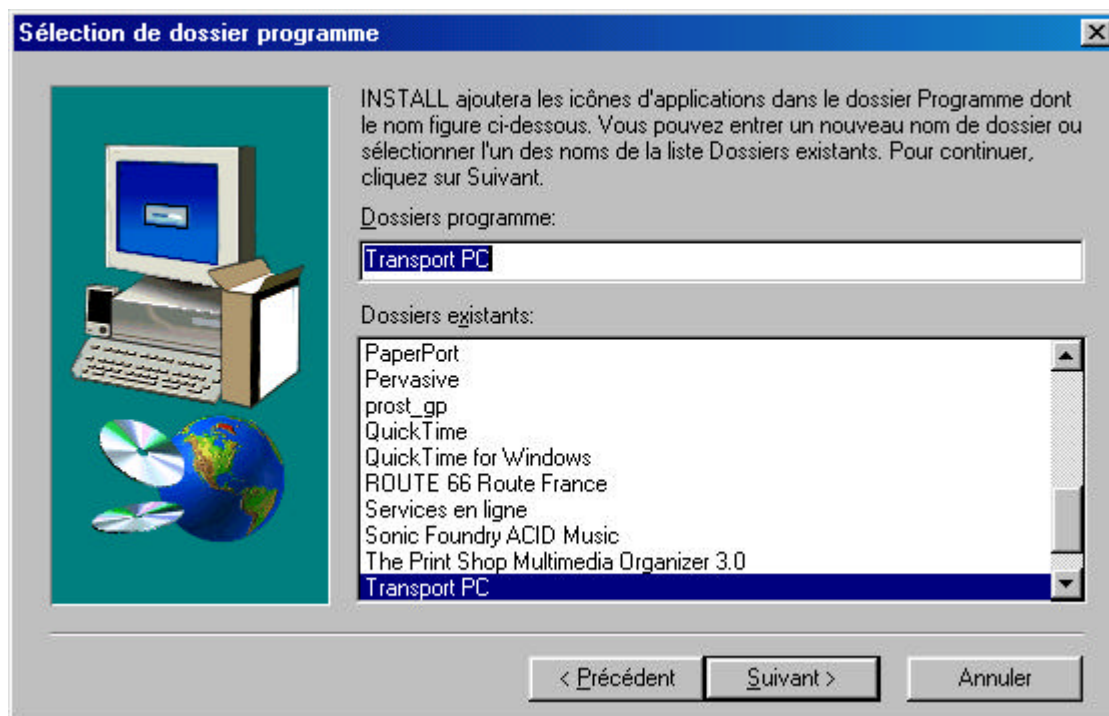
Cliquez sur SETUP pour installer le logiciel. L'installation commence.



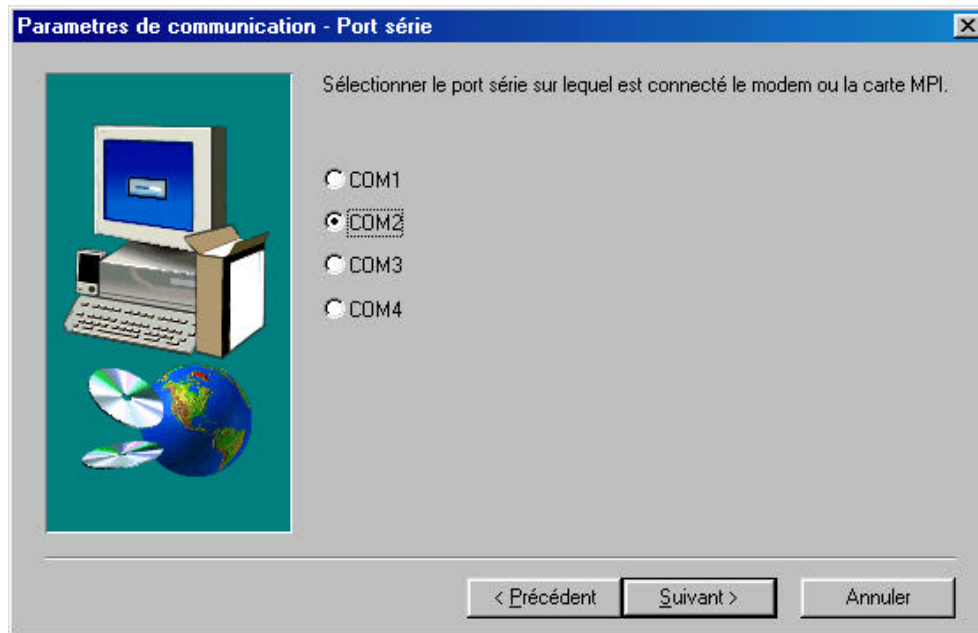
Choisir la langue puis cliquez OK.



Le logiciel va être dans le dossier WinTPC. Cliquez « suivant »



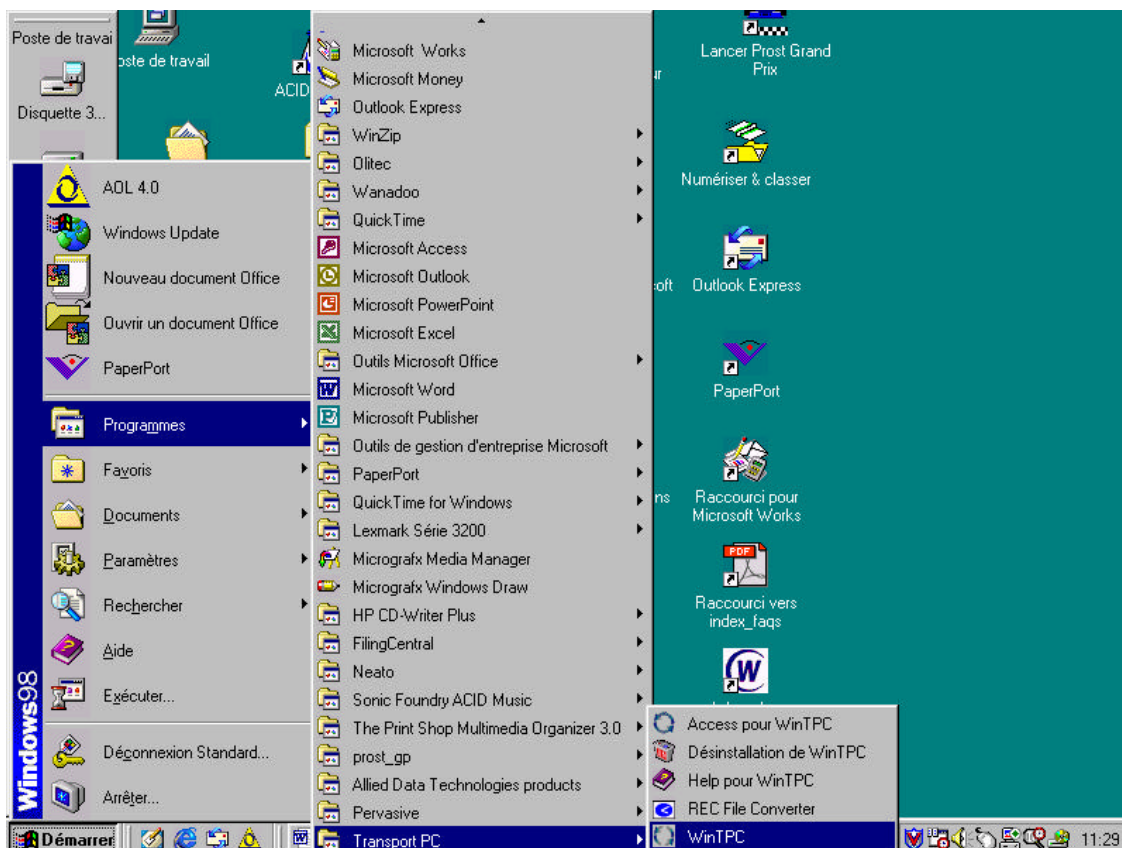
Le Logiciel pourra être lancer dans la barre outils « Démarrer → Programmes » et le dossier programme se nommera « Transport PC » Cliquez « suivant »



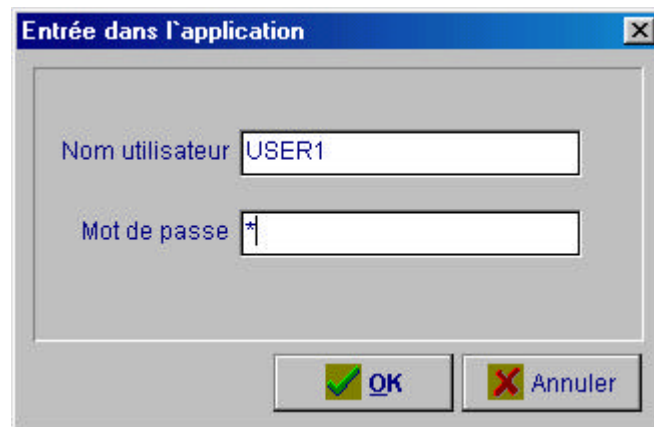
Choisir le port de communication puis cliquez suivant.

Lorsque l'installation est terminée, Il faut connecter le modem sur le PC.

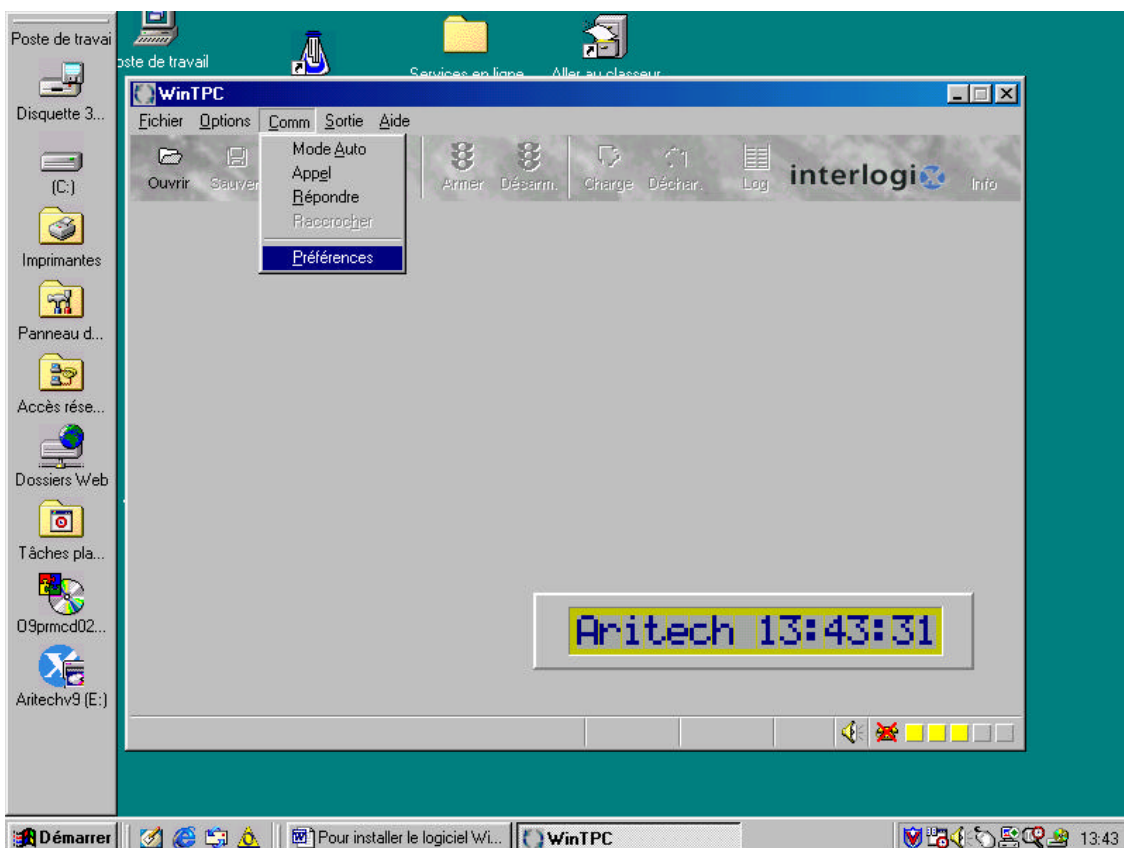
Pour démarrer le programme, allez sur les menus démarrer → programmes → Transport PC et cliquez WinTPC.



Le modem s'initialise, puis le logiciel demande un nom utilisateur. Tapez « USER1 » (en majuscule). Pour le code tapez « 1 »



L'écran de Win TPC apparaît :

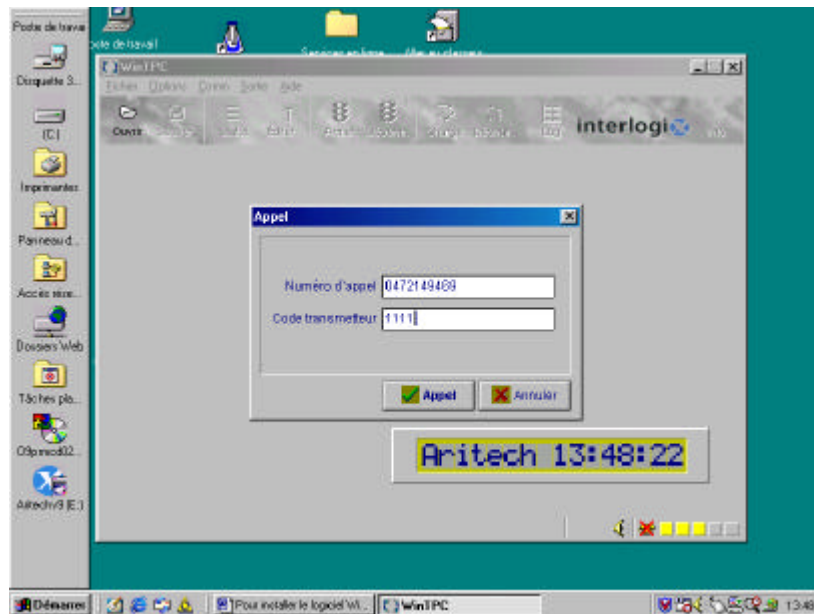


Pour paramétrer le modem, son port de communication etc... cliquez sur « Préférence »

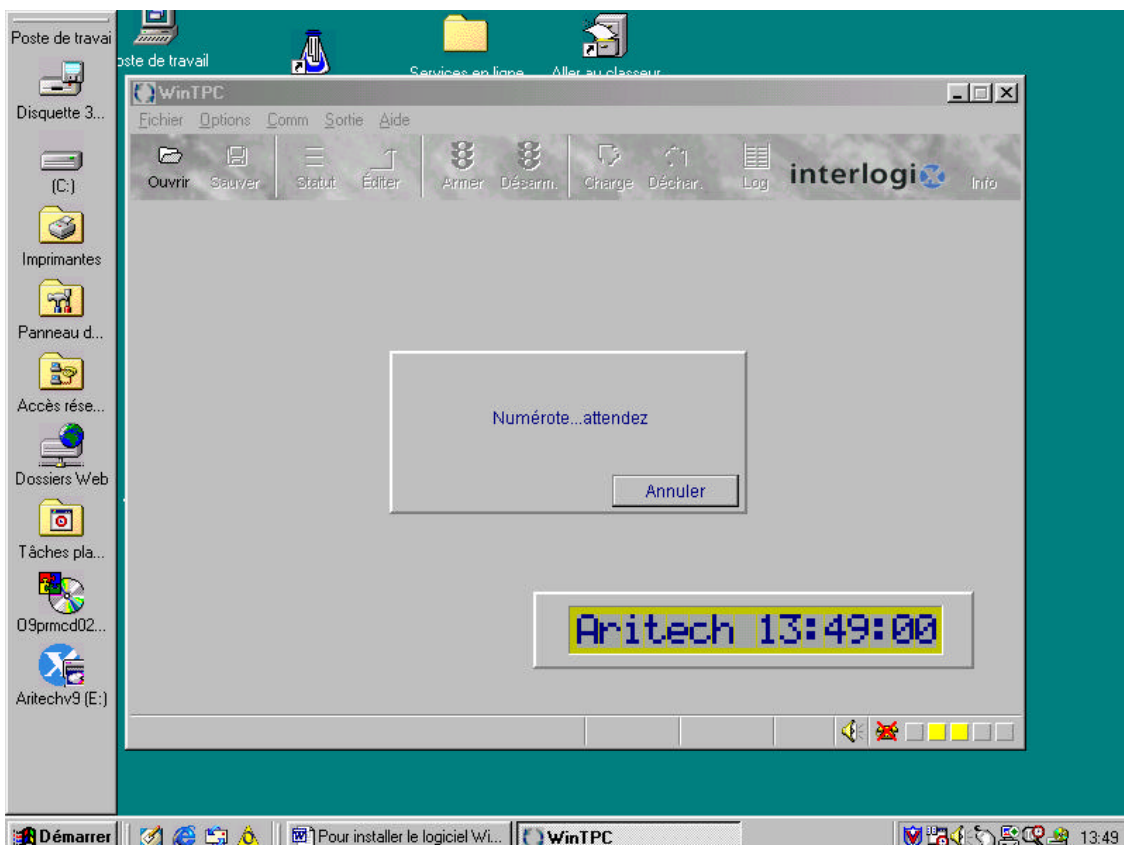
Pour appeler une centrale, cliquez sur « Appel »

Pour répondre à une centrale qui appelle, cliquez sur « Répondre »

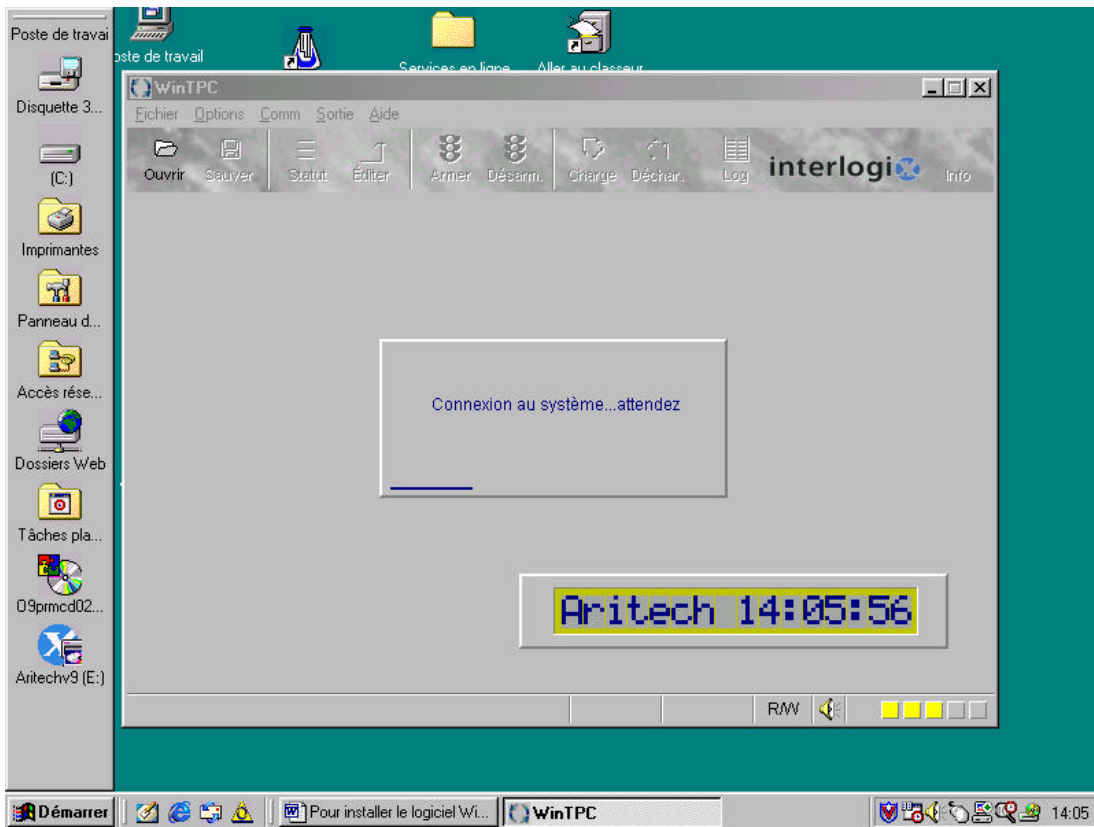
Lorsque l'on appelle une centrale, on doit taper le numéro de téléphone puis le code client.



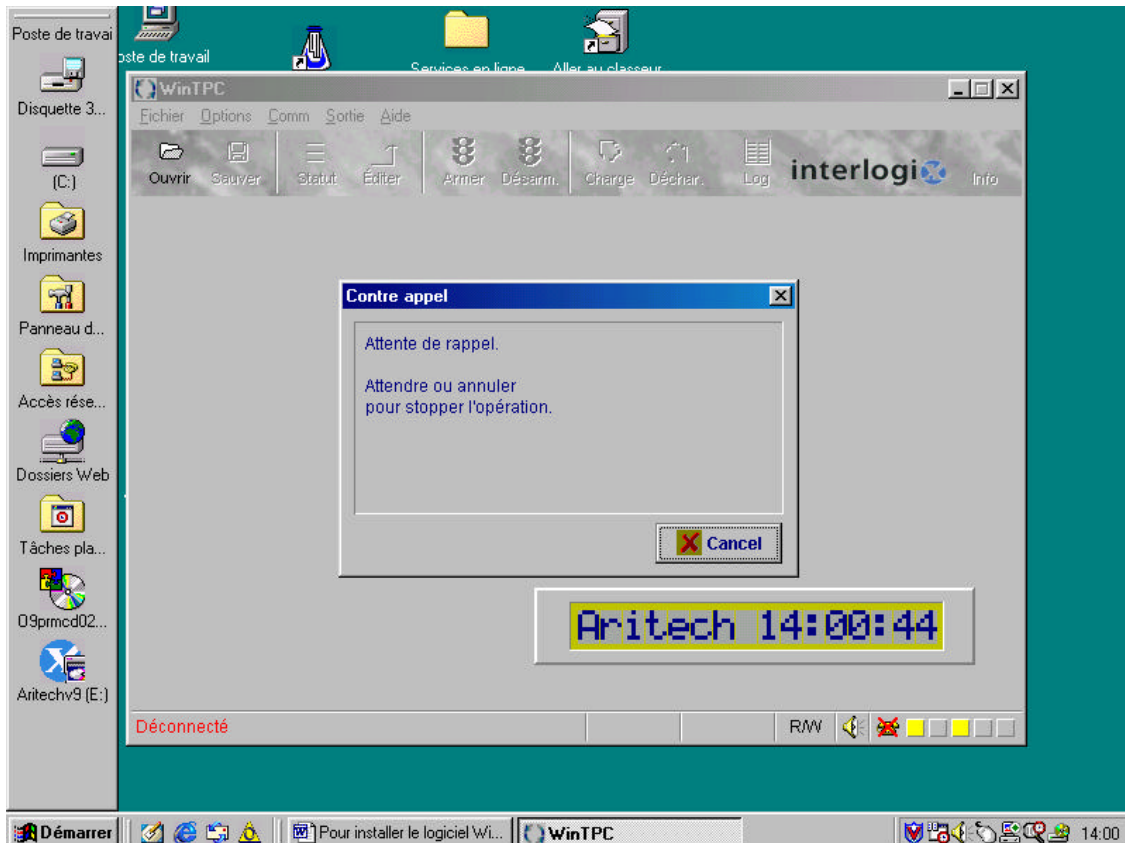
Le modem numérote,



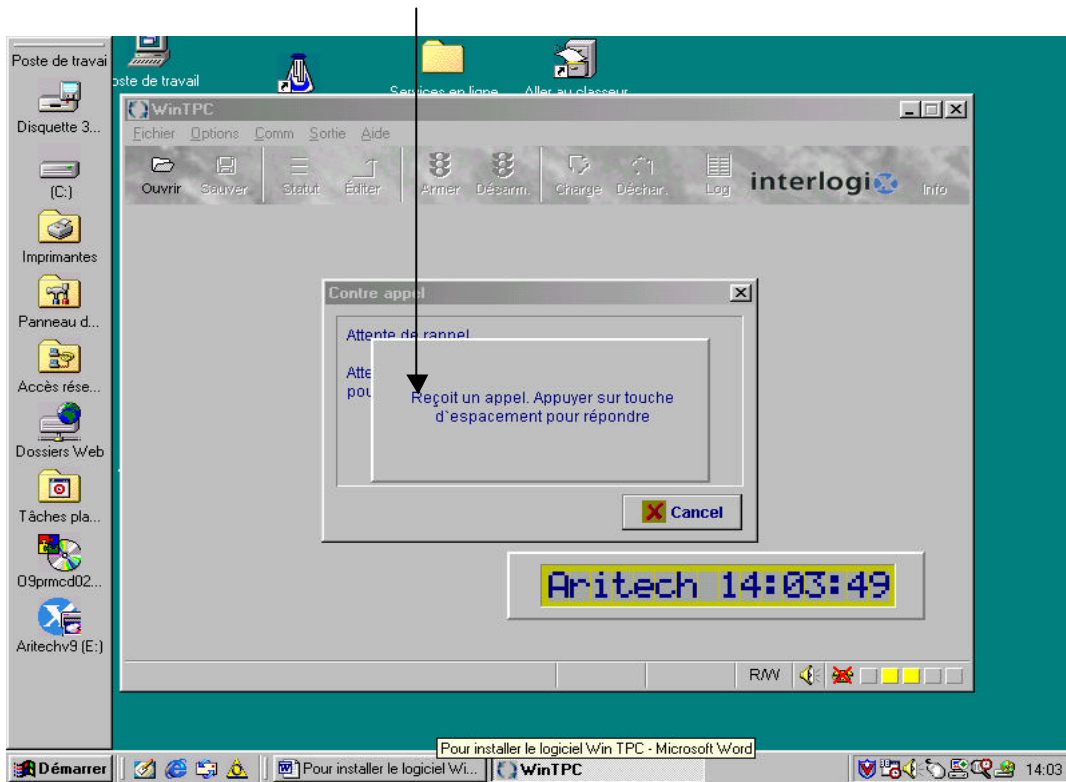
La centrale se connecte au modem.



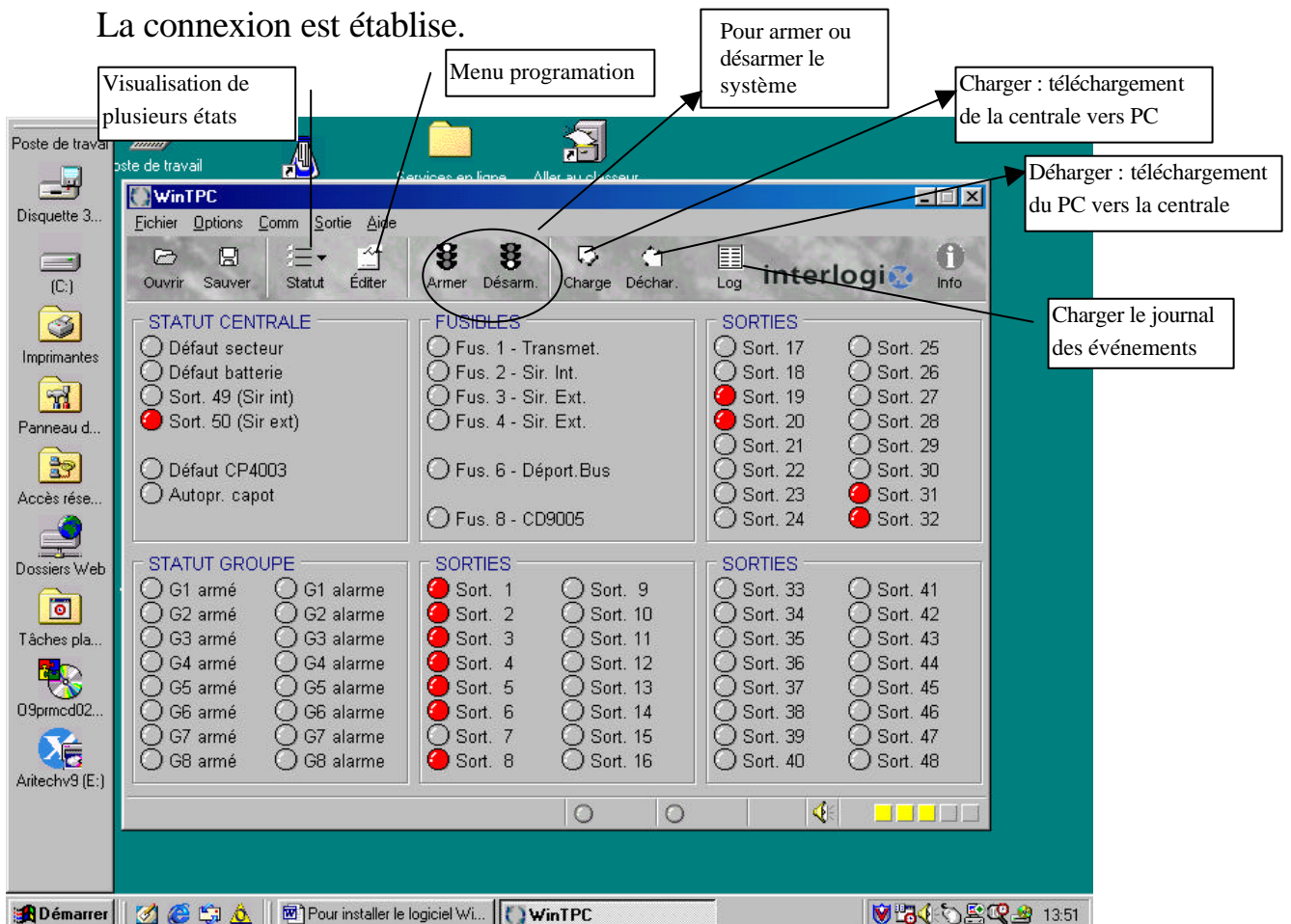
Elle a reconnu le code client et elle va raccrocher puis rappeler le Pc de maintenance TD/1.



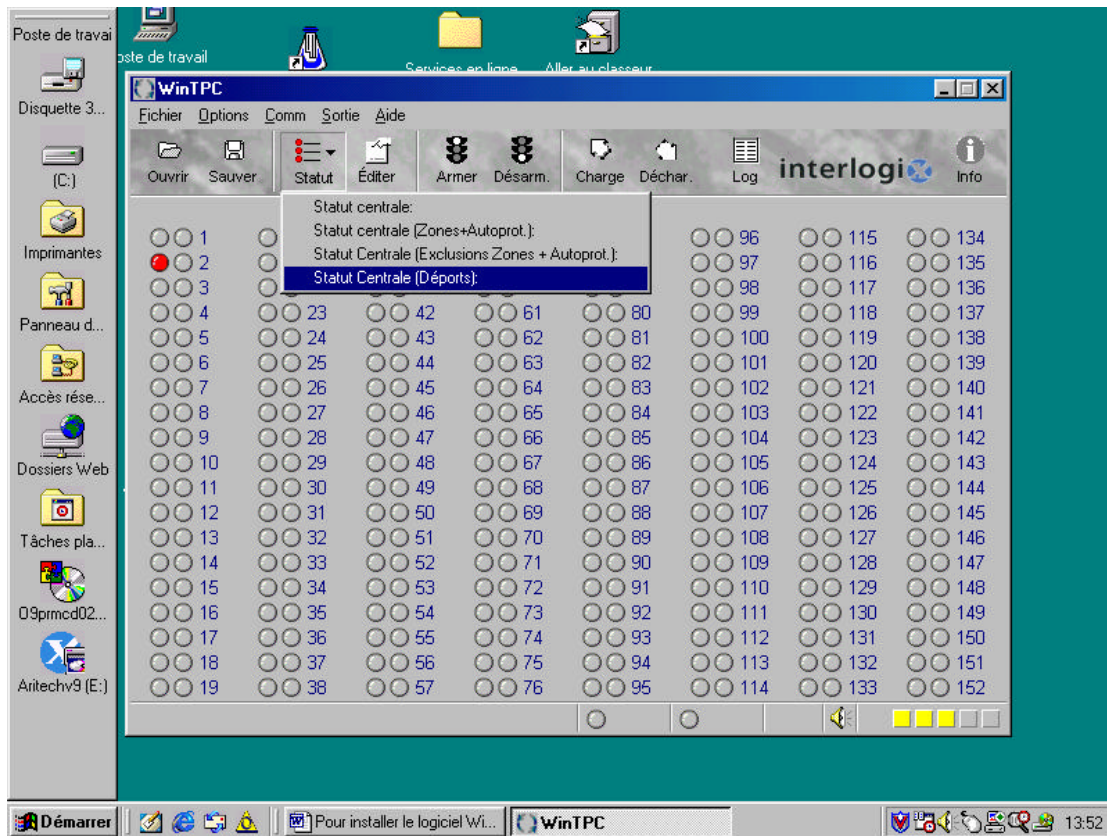
Le PC reçoit l'appel de la centrale. Ne pas appuyer sur la touche d'espace, car le modem va décrocher automatiquement.



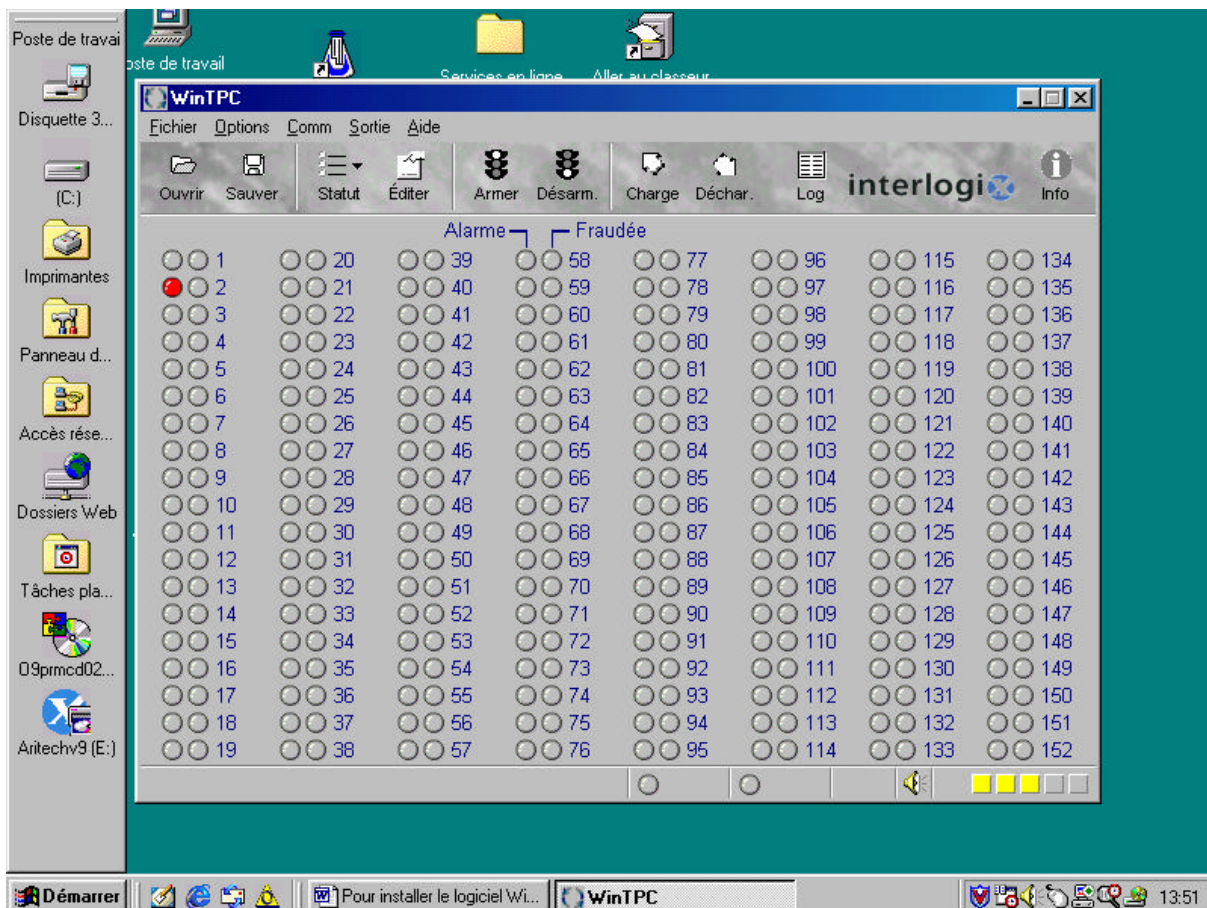
La connexion est établie.



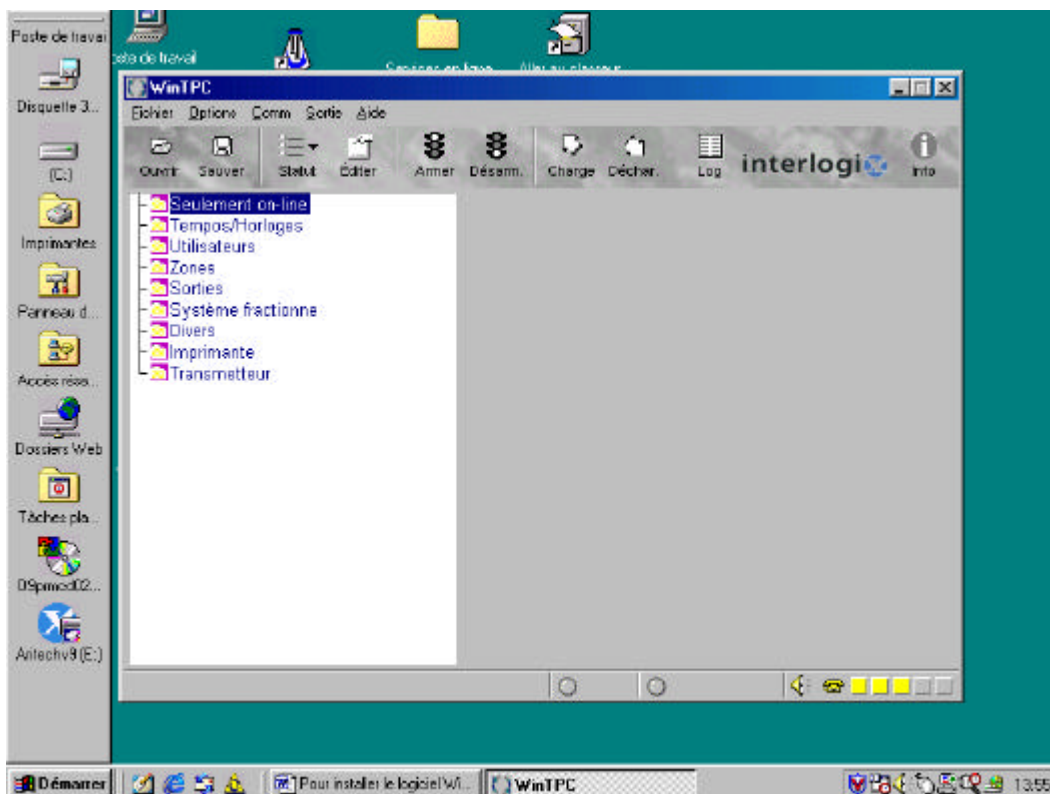
Pour la visualisation des états de la centrale, nous avons :



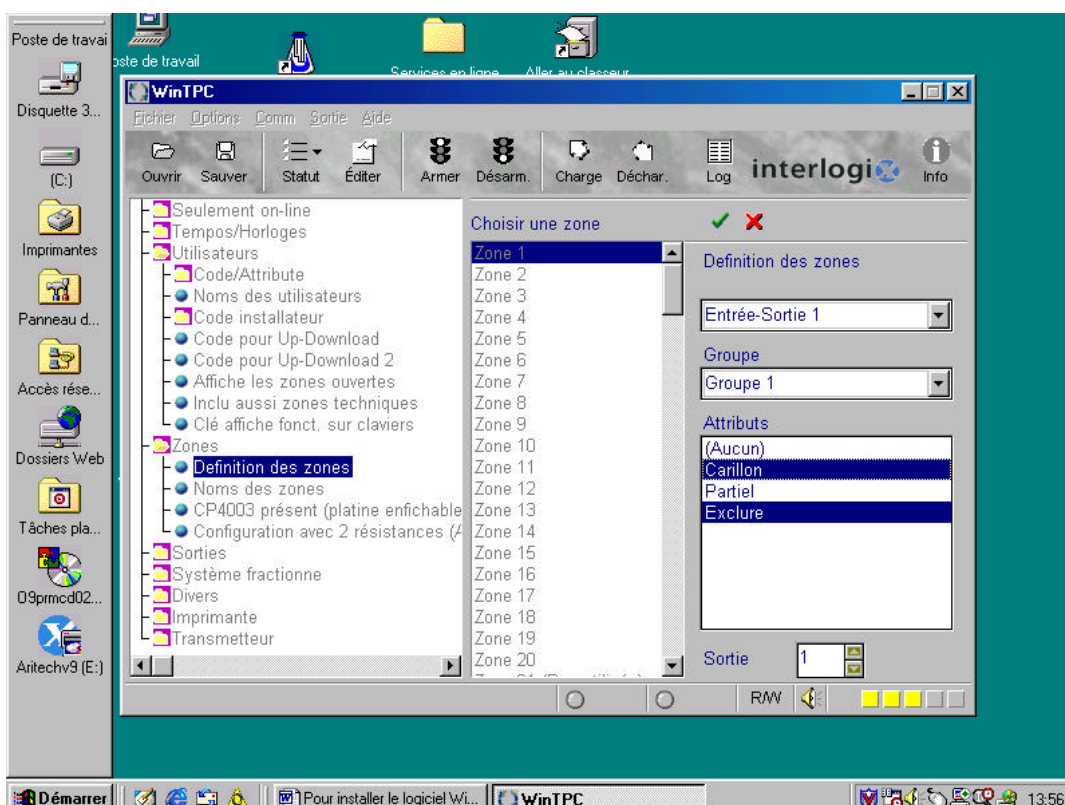
Statuts zones : la zone 2 est ouverte.



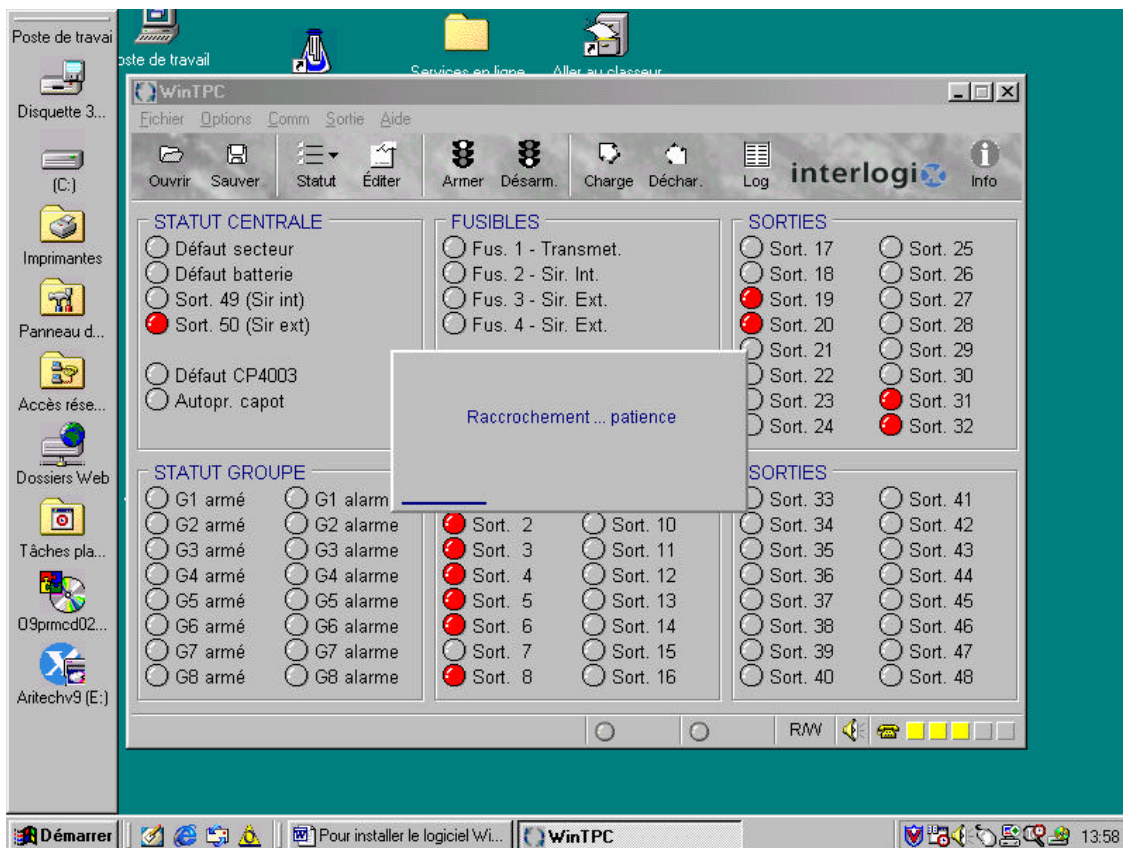
Menu Programmation : cliquez 2 fois sur un dossier pour l'ouvrir.



Pour programmer une zone (ou un code) avec plusieurs attributs, sélectionner les attributs avec la souris en restant appuyer sur la touche « Ctrl »

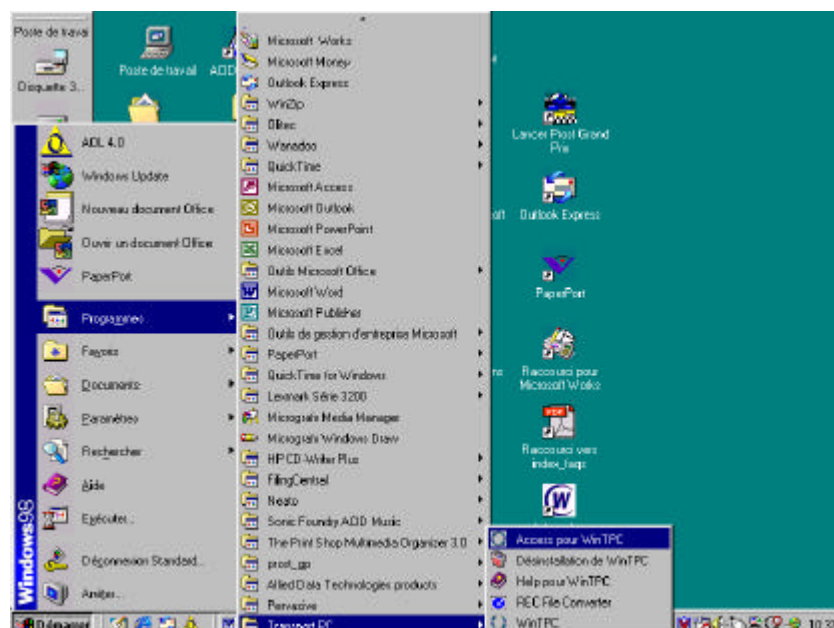


Pour raccrocher, on va sur le menu comm, puis sur « raccrocher »

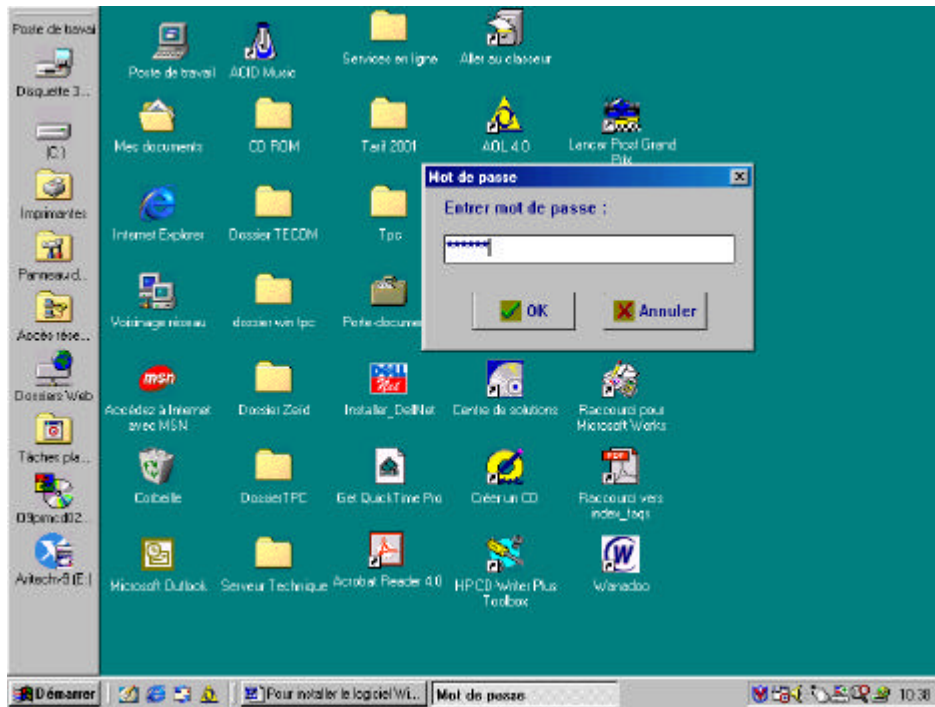


WinTPC est livré avec 2 logiciels :

- Acces winTPC. Il permet d'enregistrer des nouveaux utilisateurs de WinTPC, avec leurs codes et leurs fonctions.
- REC File Converter. Celui ci permet de transférer des fichiers de centrales ou RD6202 sous format dos TPC (.rec) en format WinTPC (.map).

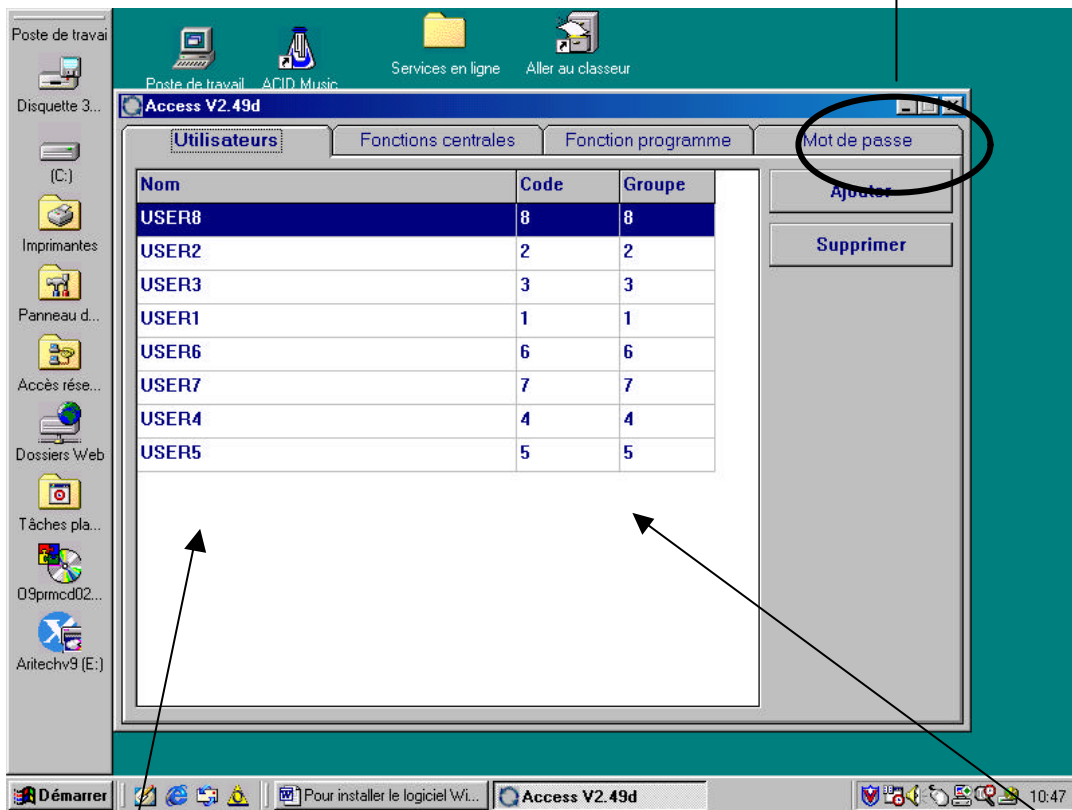


Le logiciel « Accès pour WinTPC », utilise le code maitre pour rentrer en programmation : 998765



Il apparaît cette fenêtre ci dessous :

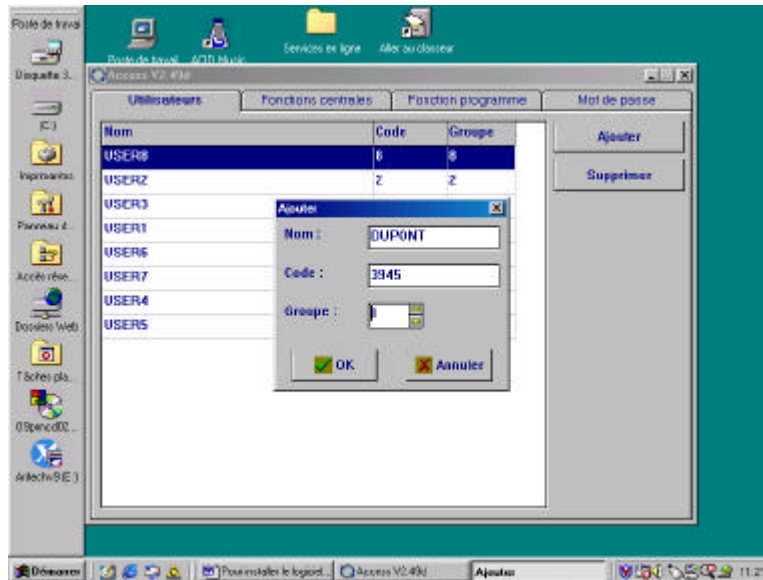
Cela permet de modifier le code « 998765 »



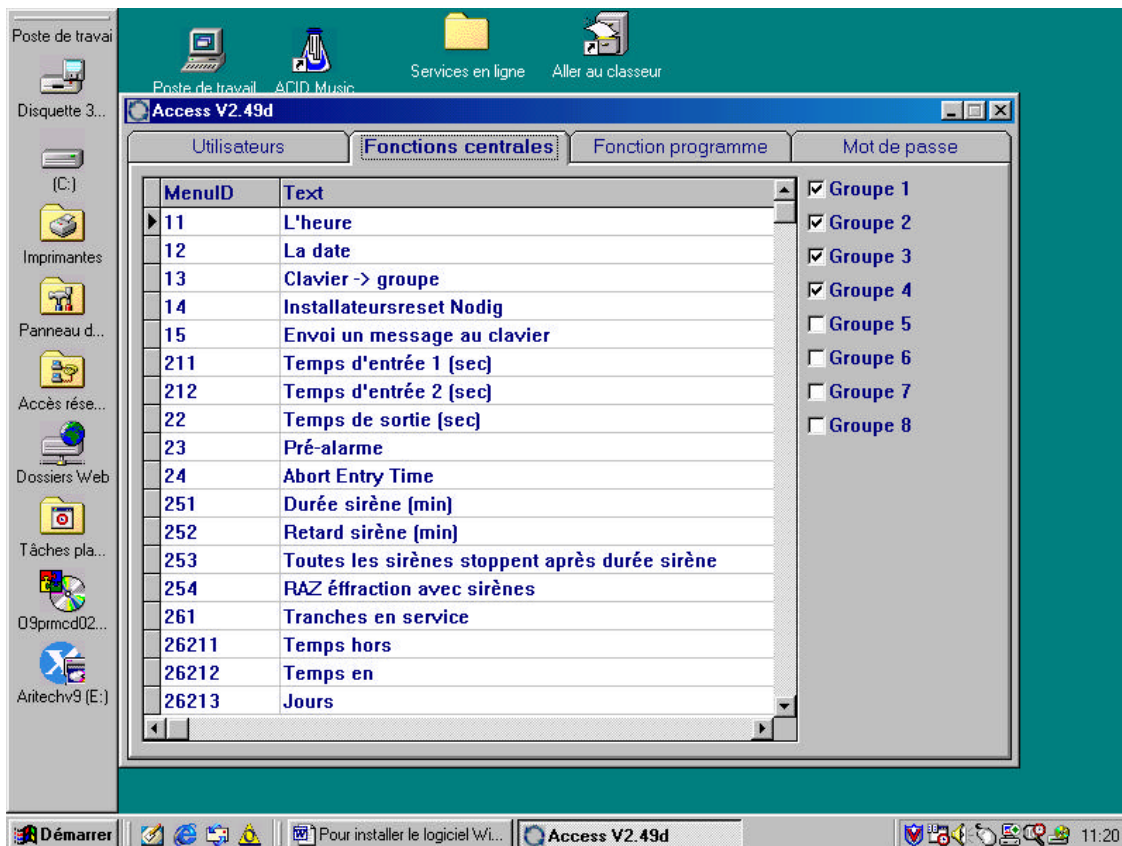
Ici, on voit les utilisateurs qui permettent d'utiliser WinTPC, leurs codes et leurs groupes.

Les groupes permettent de hierarchiser les utilisateurs selon les fonctions du logiciel et celles de la centrale. Le groupe 1 a le droit de tout faire.

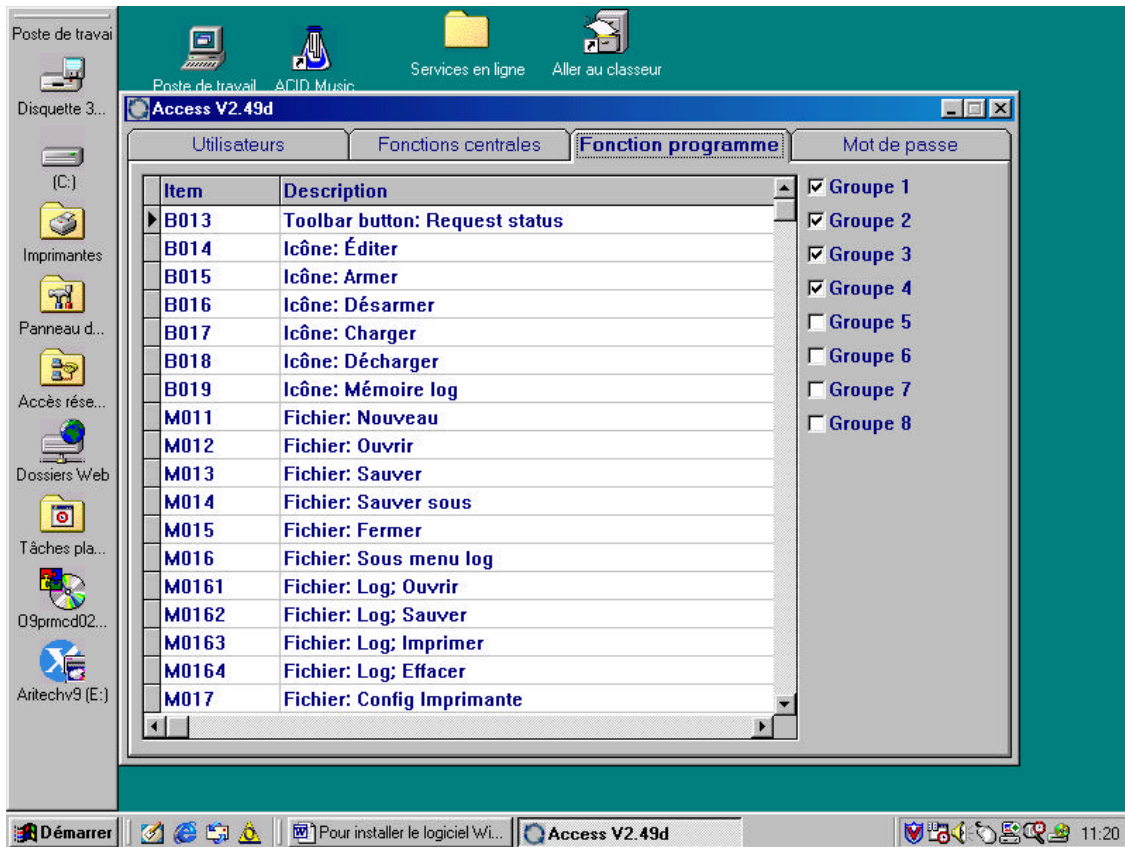
Pour visualiser les fonctions permises sur tel groupe, il faut cliquer sur l'icône **Fonction centrale** ou **Fonction programme**. Pour ajouter un code, cliquez sur ajouter. Idem pour supprimer un code, cliquez sur l'autre icône.



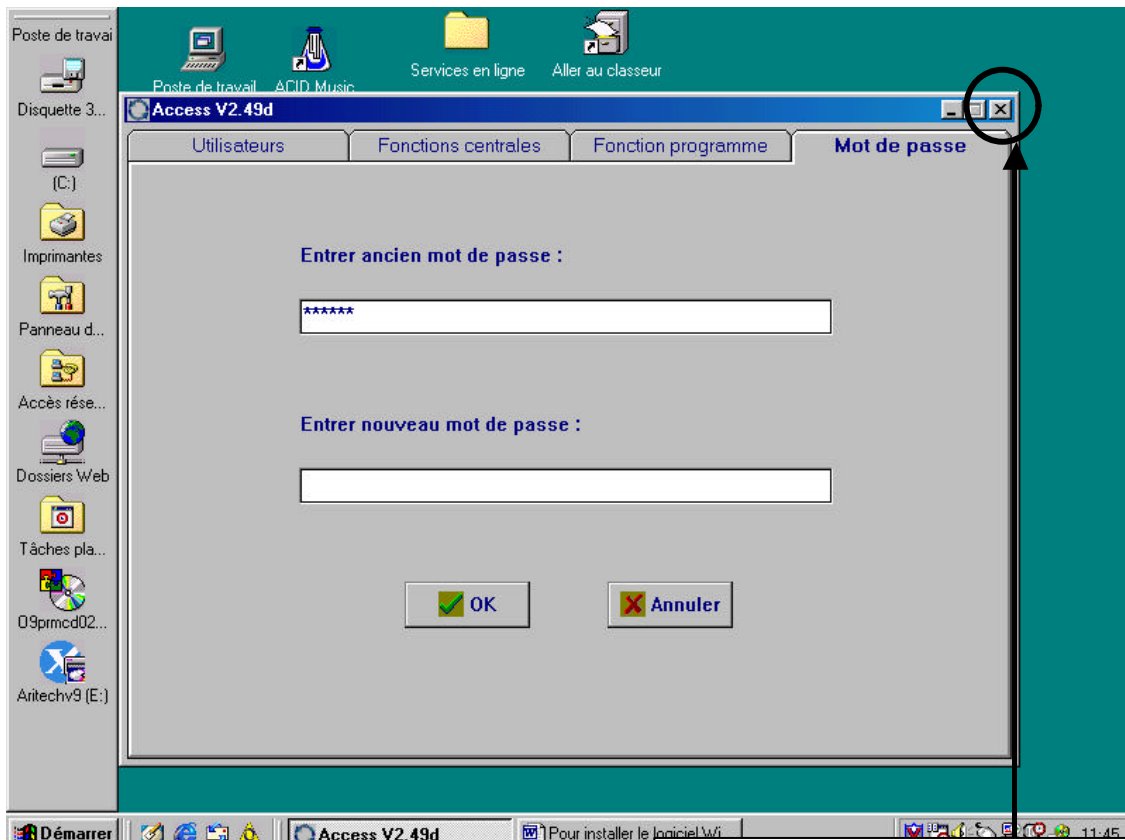
Onglet "Fonction centrale" :



Onglet "Fonction programme" :



Onglet " Mot de Passe " (code maître) :



Pour sortir du menu, cliquer sur la croix.